

ArcelorMittal Spundwand



ArcelorMittal

Think steel first!



Projektentwicklung kann heute
so einfach sein, wie einen Kaffee zu kochen

Der Bau von Infrastrukturprojekten mit unseren
innovativen Lösungen und unübertroffenen
Dienstleistungen erleichtert weltweit die Lieferung
von Waren bis vor die Haustür



Lösungen
für die
Mobilitätsinfrastruktur

Widerlager von Straßen- und Eisenbahnbrücken, Tunnel, Unterführungen, Lärmschutzwände, Fundamente, Untergeschosse und Tiefgaragen ...



Lösungen
für den
Umweltschutz

Einkapselungen, Wasserrückhaltebecken, Altlastensanierungen, Bodensanierungen und Sickerwasserspeicher ...

Think steel first!

Einfach | Schnell | Langlebig | Nachhaltig

Stahl ist wesentlicher Bestandteil des modernen Bauens. Flexibel, anpassungsfähig, tragfähig, dauerhaft, wiederverwendbar und vollständig recycelbar, ist Stahl das Material der Wahl für nachhaltiges Bauen in der heutigen Zeit.

Entscheiden Sie sich für Lösungen mit Stahlspundwänden von ArcelorMittal und verwirklichen Sie Ihre Ideen.

Unsere erfahrenen Mitarbeiter stehen Ihnen zur Seite, um den Erfolg Ihrer Projekte von der Planung bis zur Bauausführung sicherzustellen.



Lösungen
für den
Wassertransport

Wellenbrecher, Kaimauern und Pierkonstruktionen, Dalben, Schleusen, Kanäle und Bauwerke zur Landgewinnung ...



Lösungen
für den
Gefahrenschutz

Deiche, Dämme, Kanalufer, Hochwasser- und Flutschutzwände, Wehre und Stauanlagen ...



Kosteneffiziente und nachhaltige Infrastruktur für den Wassertransport

Funktionierende Wasserstraßen und Transportrouten sind für die Weltwirtschaft von entscheidender Bedeutung. See- und Flussverkehr erfordern ein sicheres und zuverlässiges Wegenetz.

Seit über hundert Jahren werden Spundwandprodukte aus Stahl für den Bau von Infrastrukturbauwerken im Wasserbau wie Wellenbrecher, Kaimauern, Kanäle und Schleusen verwendet.

Spundwandlösungen aus Stahl sind kostengünstig, kurzfristig ausführbar und sehr langlebig bei gleichzeitig geringem Wartungsaufwand über die gesamte Lebensdauer.

Die technischen Büros und die Forschungsabteilung von ArcelorMittal arbeiten ständig an der Verbesserung der bestehenden Produktpalette und dem Dienstleistungsangebot. In Zusammenarbeit mit Universitäten und externen Fachleuten werden zum Beispiel Berechnungsprogramme wie **AMRetain®** oder **Durability** sowie neue Ausführungsmethoden entwickelt.

Die kombinierten **HZ®-M Spundwandssysteme** und **AS 500® - Kreiszellenfangedämme** stellen maßgeschneiderte Lösungen für den Tiefwasserhafenbau und die Landgewinnung dar. Durch die Verwendung dieser Systeme wird eine Reduzierung der gesamten Lebenszykluskosten eines Projektes erreicht.

Stahlspundwände sind zu 100% wiederverwertbar und stellen damit eine sehr nachhaltige Bauweise dar. Für die Produktpalette von ArcelorMittal Spundwand sind spezifische **europäische Umweltproduktdeklarationen** verfügbar.

Zahlen und Fakten

- + Bis zu **13% Kostensenkung** und **20% kürzere Bauzeit** möglich
- + **AMLoCor®-Stahlsorten** sind bis zu **5 mal korrosionsbeständiger** als normaler Baustahl
- + Die Produktion von Stahlspundwänden erzeugt **bis zu 25% weniger CO₂** als der Bau gleichwertiger Betonwände



Containerterminal, Køge, DK

AMLoCor® ist eine korrosionsbeständige **Stahlgüte**, die für den Neubau und die Erweiterung von Häfen verwendet werden kann. Sie gewährleistet eine lange Nutzungsdauer bei geringem Wartungsaufwand.

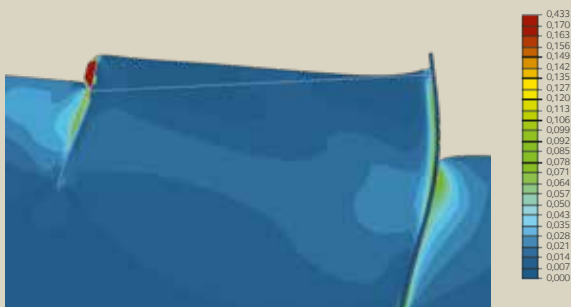


Schnelle Errichtung und Ertüchtigung von Hochwasserschutz- wänden

Spundwandlösungen schützen Städte und Gemeinden vor Naturkatastrophen. Stahlspundwände sorgen für Sicherheit.

Deiche und Flutschutzbauwerke aus Stahlspundwänden sind eine der effizientesten Möglichkeiten, um vor Überschwemmungen und dem ansteigenden Meeresspiegel zu schützen. Sie benötigen nur leichte Einbaugeräte und können auch an entlegenen Orten mit **zertifizierter gleichbleibender Qualität** überall auf der Welt installiert werden. **Dixeran® Schlosssprungdetektoren** gewährleisten eine zuverlässige Kontrolle der Wandintegrität.

In Gebieten mit seismischer Aktivität können durch neue, leistungsfähige Berechnungsmethoden die Auswirkungen von Erdbeben simuliert und damit das volle Potenzial von Stahlspundwänden im Hinblick auf Erdbebensicherheit ausgeschöpft werden. Die Ingenieurteams von ArcelorMittal helfen bei der Bemessung sicherer Bauwerke aus Stahl.



Simulation der Auswirkungen eines Erdbebens mittels PLAXIS™ – Software

Zahlen und Fakten

- + Die neuen **AZ®-800 Spundbohlen** sind **14% breiter** als konventionelle Z-Profile und erlauben eine schnellere Bauausführung
- + Sofortige Lieferung ab Lager ist in Notfallsituationen möglich
- + Die hohe Duktilität von Stahl macht Stahlspundwände zum bevorzugten Baustoff in Erdbebengebieten



Hochwasserschutz, Littlehampton, UK

Das kombinierte **HZ®-M Spundwandensystem** hat sich als die wirtschaftlichste und am besten geeignete technische Lösung zur Verbesserung des Flutschutzes in Littlehampton an der Südküste Englands erwiesen.



Kostengünstiger und schneller Bau von Infrastruktur

Eine effiziente und zuverlässige Mobilitätsinfrastruktur sorgt für reibungslose Warentransporte und stellt sicher, dass Reisen günstig und sicher durchführbar sind.

Die einzigartigen Eigenschaften von Stahlspundwänden machen sie zu einer ausgezeichneten Wahl beim Bau von Infrastruktur für den Straßen- und Schienenverkehr.

Dank kurzer Bauzeiten können Projekte schnell und damit ökonomisch fertiggestellt werden. Spundwände sind in einfachen oder komplexen Geometrien einbringbar. **Leise und vibrationsarme** Einbautechniken verringern die Emissionen erheblich und erlauben den Einbau auch in innerstädtischen Bereichen.

Die technischen Büros von ArcelorMittal unterstützen weltweit Projektentwickler und Ingenieure bei Profilauswahl und Konstruktion von optimierten Stahlspundwandlösungen unter Einsatz von spezifischen **Berechnungsprogrammen wie AMRetain®, ProSheet, Durability oder VLoad™.**

ArcelorMittal stellt sein Portfolio an Stahlspundwänden als digitale Objekte zum Einsatz in BIM Programmen zur Verfügung.

Zahlen und Fakten

- + Stützwände aus Stahlspundwand kosten bis zu **50% weniger** als herkömmliche Betonwände von Tiefgaragen
- + Der Bau von Brückenwiderlagern aus Stahlspundwand geht **bis 10% schneller** voran bei gleichzeitig reduzierten Verkehrsbehinderungen
- + Widerlager aus Stahlspundwänden verursachen durch kürzere Bauzeit und reduzierten Wartungsaufwand **15% geringere volkswirtschaftliche Kosten** über die Nutzungsdauer gesehen



Tiefgarage, Aalst, BE

Die Stahlspundwände dienten zunächst als Abstützung während der Aushubphase und später als dauerhaft verbleibende Außenwand des Parkhauses. Der Einbau erfolgte mit vibrationsarmen Techniken, um die umliegenden Gebäude nicht zu beeinträchtigen.



Lösungen
für den
Umweltschutz



Undurchlässige, wiederverwendbare und nachhaltige Einfassungen

Stahl hilft unsere Zukunft zu sichern. Sind Altlasten im Boden vorhanden, ist deren Eindämmung von entscheidender Bedeutung.

Stahlpundwände werden vorübergehend oder dauerhaft beim Deponiebau, bei der Sanierung von Altlasten, der Reinigung von Flussbetten oder der Einkapselung von kontaminiertem Baugrund eingesetzt.

Mit den breiten **AZ®-800** Stahlpundwandprofilen können schnell undurchlässige Barrieren hergestellt werden, um verunreinigtes Material im Rahmen eines Sanierungsplans sicher zurückzuhalten. Das breite Spektrum von ArcelorMittal Dichtungssystemen gewährleistet die benötigte Dichtheit, selbst bei anstehenden hochaggressiven Chemikalien.

Stahl bleibt dem Stoffkreislauf dauerhaft erhalten. Er wird nie verbraucht, sondern kann kontinuierlich umgewandelt und wiederverwendet werden. Hierdurch wird ein unnötiger Einsatz von begrenzten natürlichen Ressourcen erheblich verringert.

Stahlpundwände tragen wesentlich zur Kreislaufwirtschaft bei. Sie sind wiederverwendbar und zu 100% recycelbar.

Die **EcoSheetPiles™** von ArcelorMittal werden aus 100% wiederverwertetem Stahl hergestellt.



Zahlen und Fakten

- + **AKILA®** ist eine Hochleistungs-Dichtungsmasse, die für den Einsatz im Grundwasser geeignet ist
- + Stahlpundwände können **mehrfach wiederverwendet werden**, wodurch der CO₂-Fußabdruck von temporären Stützwänden erheblich reduziert wird
- + **Erstellen von maßgeschneiderten Lösungen** und Montagekonstruktionen, die an die Anforderungen der Kunden angepasst sind



Kläranlage, Paris, FR

Zum Schutz einer Kläranlage bei Paris wurde ein 300.000 m³ Rückhaltebecken aus Stahlpundwand errichtet, das speziell darauf ausgelegt ist, Emissionen zu einem nahegelegenen Wald zu reduzieren.

5 Gründe, **zuerst an Stahl** zu denken!

ArcelorMittal Stahlspundwände werden in Europa hergestellt

Unsere Werte sind Nachhaltigkeit, Qualität und Vorbildfunktion. ArcelorMittal bietet die umfassendste Produktpalette und Dienstleistungen an, um für den Kunden den größtmöglichen Mehrwert zu erzielen. ArcelorMittal Spundwand erarbeitet zusammen mit dem Kunden kosteneffiziente Lösungen in zertifizierter Qualität, auf Basis von Produkten, die durch Ihren Verbleib in der Kreislaufwirtschaft zu einer deutlichen Reduzierung der CO₂ Emissionen beitragen.

2 Zertifizierte Qualität

Stahlspundwände ermöglichen den Bau von dauerhaften Konstruktionen mit Integritätskontrolle schon während des Einbaus und begrenztem Wartungsaufwand während der Nutzungsdauer.

3 Maßgeschneiderte Lösungen

Entwicklung von individuellen Stahllösungen durch Nutzung der umfangreichen Produktpalette von ArcelorMittal, inklusive Zubehör und Sonderanfertigungen.

1 Schnelle Ausführung

Spundwandlösungen beschleunigen die Bauausführung, benötigen nur eine minimale Baustelleneinrichtung und reduzieren die Umweltbelastung.

4 Umfangreiche Unterstützung

Während des gesamten Projektes unterstützt ArcelorMittal seine Kunden mit professionellen Ingenieurleistungen, maßgeschneiderten Lieferplänen und Baustellenbetreuung.

5 Nachhaltiges Baumaterial

Stahlspundwände von ArcelorMittal werden aus wiederverwertetem Material hergestellt und sind jederzeit wieder zu 100% recycelbar. Spundwände können mehrfach wiederverwendet werden.

ArcelorMittal Commercial RPS S.à.r.l.
Spundwand

66, rue de Luxembourg
L-4221 Esch-sur-Alzette
Luxemburg

T +352 5313 3105
spundwand@arcelormittal.com
spundwand.arcelormittal.com